

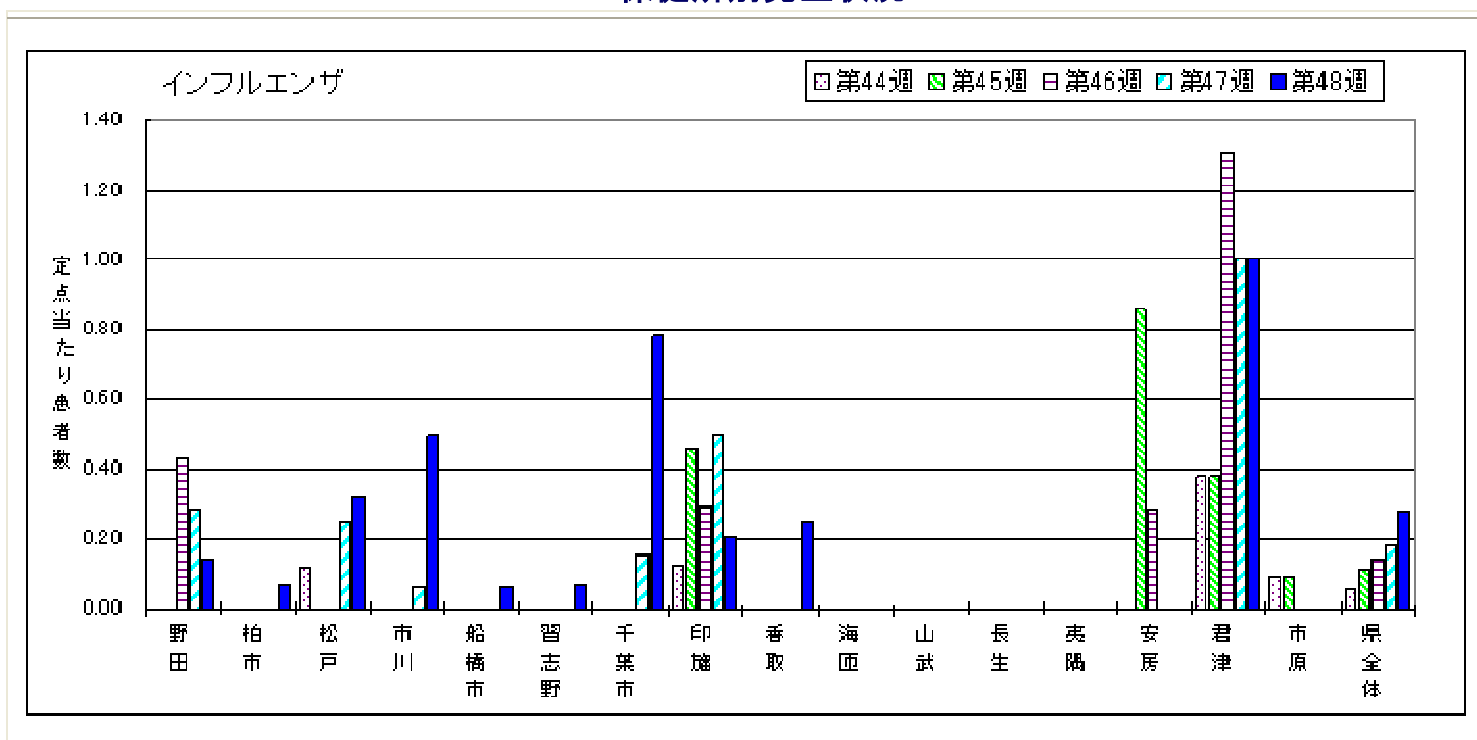
千葉大学感染症情報 第2報 (2011/12/14)

2011-2012 シーズン インフルエンザ

今年も、インフルエンザの流行シーズンが近づいてきました。千葉市保健所の感染症情報によれば、2011-2012 シーズンの都道府県別では、第47週現在、宮城県、沖縄県、三重県の順で報告が多くなっています。千葉市では、第48週は前週より大幅に増加し0.78となりました。

感染症予防の原則は、手洗い・うがいの励行、咳エチケットの遵守です。予防接種をお考えの方は、なるべく年内早めに済ませましょう。

保健所別発生状況



<千葉県感染症情報センターHPより抜粋>

学内でインフルエンザおよびその他の感染症が集団発生している疑いがある場合は

総合安全衛生管理機構 043-290-2214 (ナース室) もしくは

043-290-2219 (機構事務室)

[info-hsc@office.chiba-u.jp](mailto:info-hsc@office.chiba-u.jp)

へご連絡ください。