

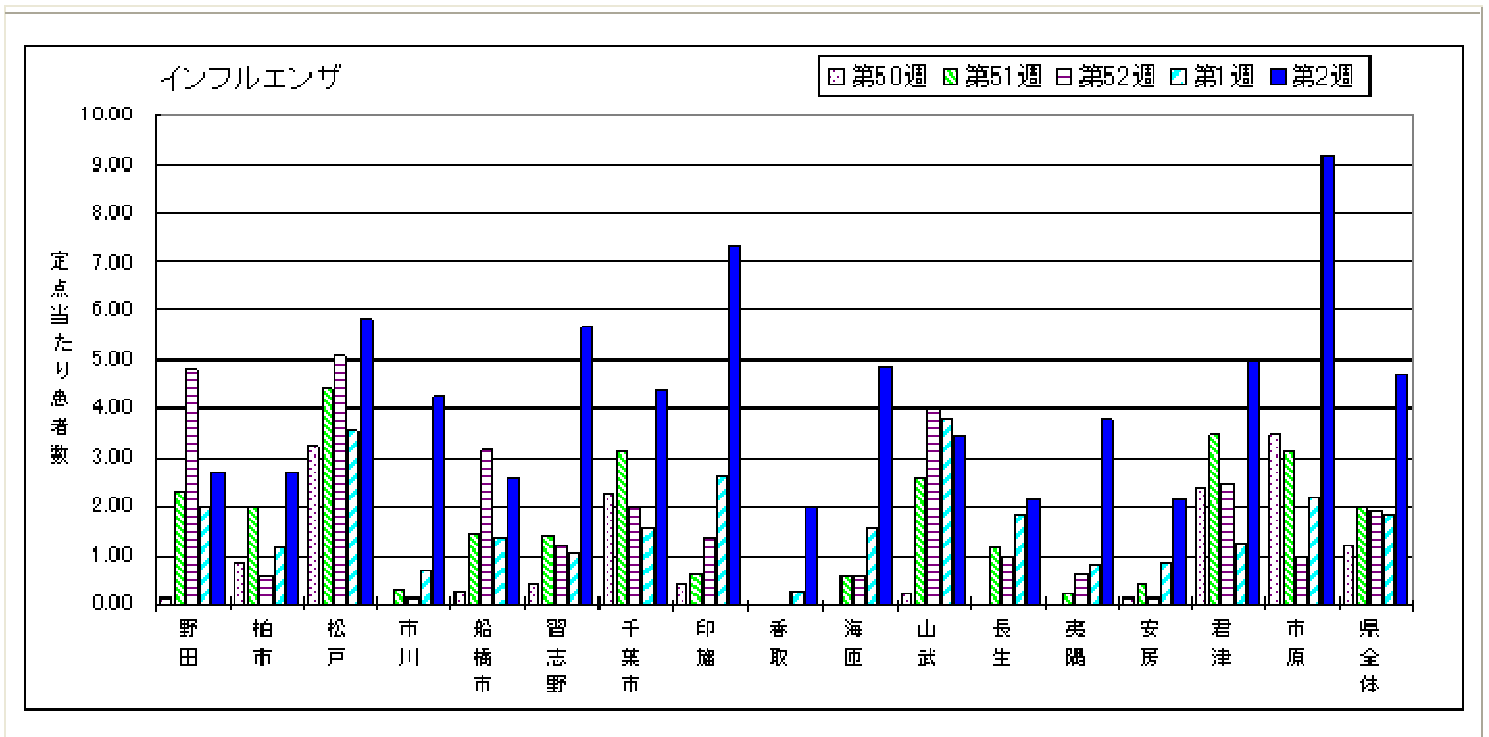
千葉大学感染症情報 第4報 (2012/1/19)

2011-2012 シーズン インフルエンザ

その他

千葉市保健所によれば、インフルエンザの本年第2週の定点当たり報告数は4.37と前週から増加しているそうです。また、千葉県下では感染性胃腸炎の患者報告数が多い状況で推移しています。現在、市内の医療機関でもインフルエンザ様疾患の受診者が多いようですので、ほぼ流行期と考えて手洗い・うがい・咳エチケットの励行をお願いいたします。

保健所別発生状況



<千葉県感染症情報センターHPより抜粋>

学内でインフルエンザおよびその他の感染症が集団発生している疑いがある場合は

総合安全衛生管理機構 043-290-2214 (ナース室) もしくは

043-290-2219 (機構事務室)

info-hsc@office.chiba-u.jp

へご連絡ください。