

# 2025年度 学生前期定期健康診断日程(西千葉・亥鼻地区)

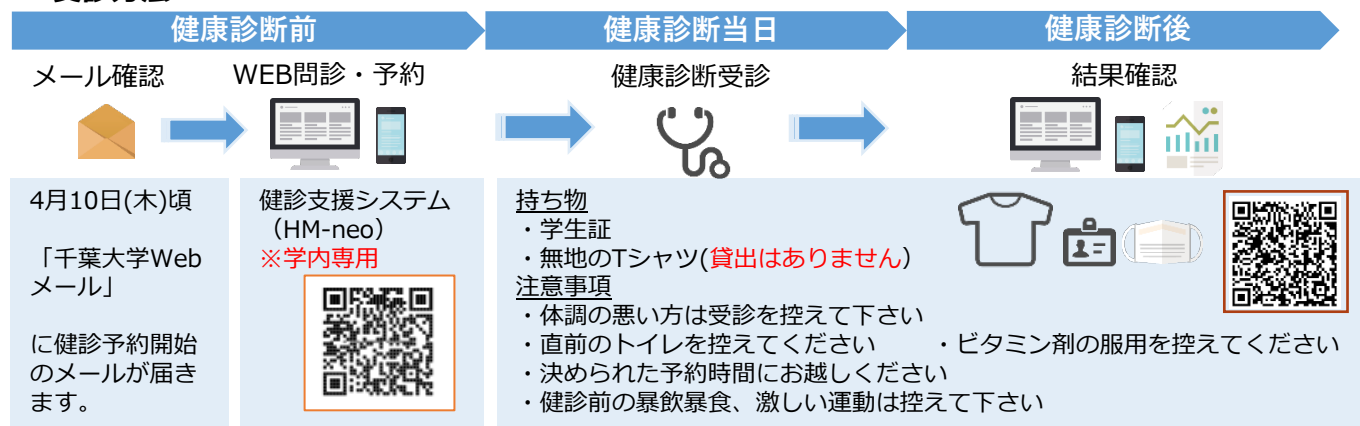
## ■ 日程表

【時間】 AM:9:30~12:45 PM:14:00~16:00

		学部1年生 ・一般定期健康診断		学部生・大学院生 ・一般定期健康診断 ・遺伝子定期		学部生・大学院生 ・一般定期健康診断 ・遺伝子新規 ・電離放射線新規/定期		健診会場
4月		AM	PM	AM	PM	AM	PM	総合安全衛生管理機構 保健管理棟 (西千葉キャンパス)
15	火			女	男			
16	水			男	女	男	女	
17	木			女	男			
18	金			男	女			
21	月			女	男	女	男	
22	火			男	男			
23	水			女	男			
24	木			男	女			
25	金			男	男	男	男	
30	水	男	女					
5月		AM	PM	AM	PM	AM	PM	
1	木	女	男					
12	月	男	女					
13	火	女	男					
14	水			女	男			
15	木			男	女	男	女	
16	金			女	男			
19	月			男	男			
20	火			女	女			

		亥鼻学生 ・一般定期健康診断 ・遺伝子定期		亥鼻学生 ・一般定期健康診断 ・遺伝子新規 ・電離放射線新規/定期		健診会場
6月		男	女	男	女	附属病院 セミナー室1・2・3, 外来診療 B棟東側 職員通用口前
24	火	9:30~10:45 14:45~16:00	10:45~12:00 13:30~14:45	9:30~10:45 14:45~16:00	10:45~12:00 13:30~14:45	

## ■ 受診方法



### <問い合わせ先>

総合安全衛生管理機構 電話：043-290-2214 Email: info-hsc@office.chiba-u.jp

亥鼻保健室 電話：043-226-2821 Email: inohana-hsc@chiba-u.jp

ホームページ <https://hschome-gw.hsc.chiba-u.jp/>

