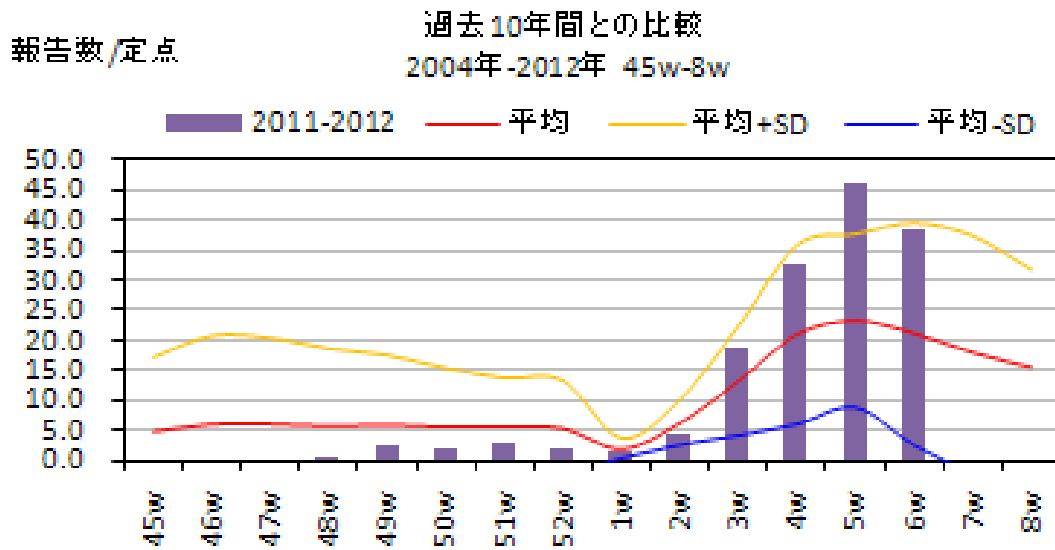


千葉大学感染症情報 第8報 (2012/2/16)

2011-2012 シーズン インフルエンザ

インフルエンザ警報発令中

千葉市のインフルエンザ報告数は微減しましたが、平年よりも患者数は多い経過です。また、学内では感染性胃腸炎様症状の方も見受けられます。体調不良の際は、課外活動の自粛・イベントへの参加の自粛をお願い致します。また日頃より手洗い・うがい・咳エチケットの励行をお願いいたします。



<千葉市感染症情報センターHPより抜粋>

学内でインフルエンザおよびその他の感染症が集団発生している疑いがある場合は

総合安全衛生管理機構 043-290-2214 (ナース室) もしくは

043-290-2219 (機構事務室)

info-hsc@office.chiba-u.jp

へご連絡ください。